

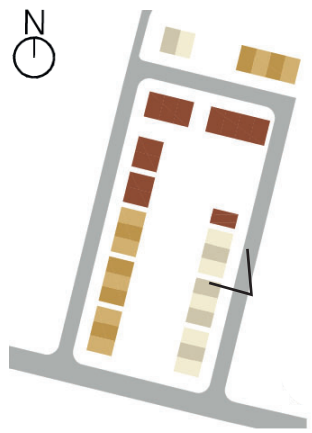
Gestaltning av bebyggelsen i
Detaljplan för

Norra Nordanvägen

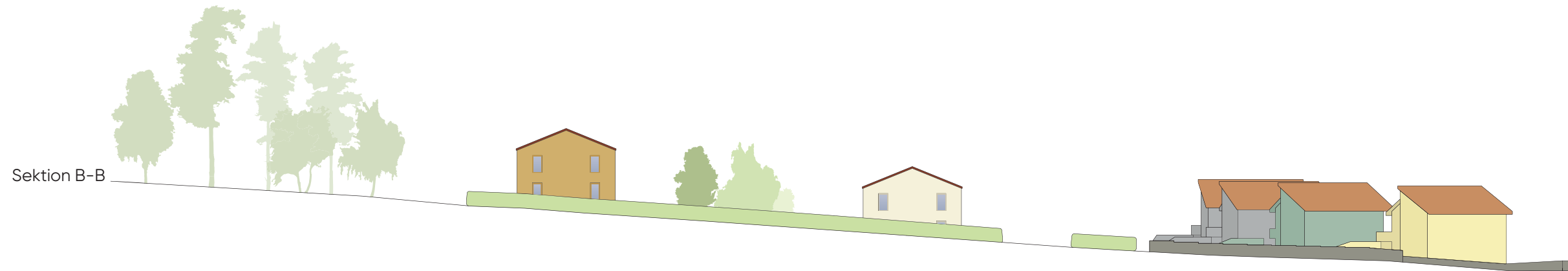
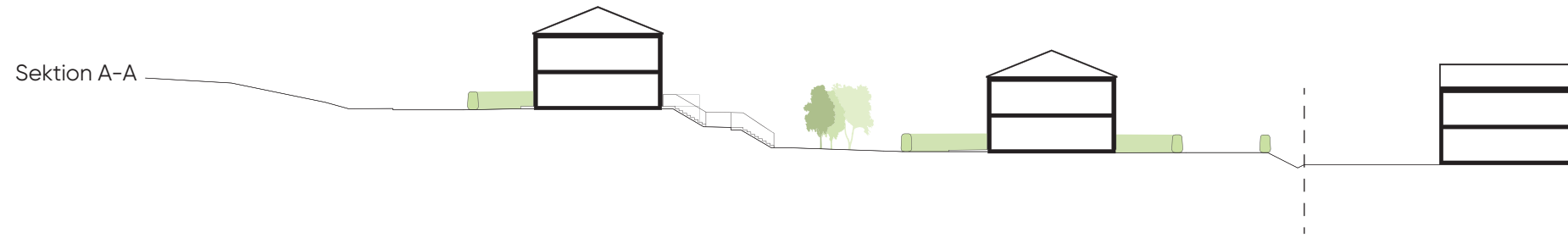
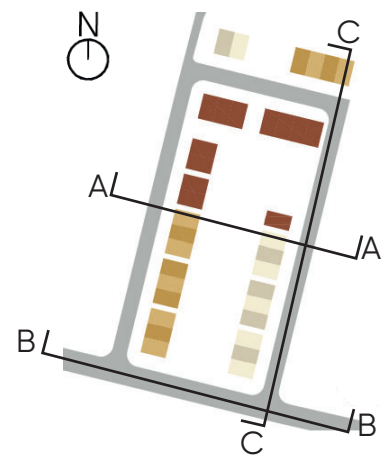
2021-09-17

LEAN
BOSTAD

FORSLUNDS
ARKITEKTER



Grimsta, Upplands Väsby
Detaljplan för Norra
Nordanvägen
2021-09-17



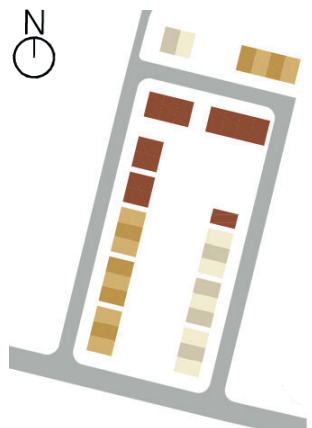
De nya husen placeras i samma riktning som de växthus som tidigare stod på platsen.

Radhusen kombineras i varierande antal som skapar olika huskroppar kring området centrala parkområde. Nivåskillnaderna i öst/västlig riktning är idag relativt stora. För att hantera dessa behöver delar av marken inom planområdet fyllas upp.



Här i Grimsta finns många hus som i storlek och utformning påminner mycket om de nya radhusen och parhusen. En gul, röd och vit färgskala på både nya och lite äldre villor. Häckar, plank, gräsmattor och små uthus sätter präglet på landskapet.

Grimsta, Upplands Väsby
 Detaljplan för Norra
 Nordanvägen
 2021-09-17

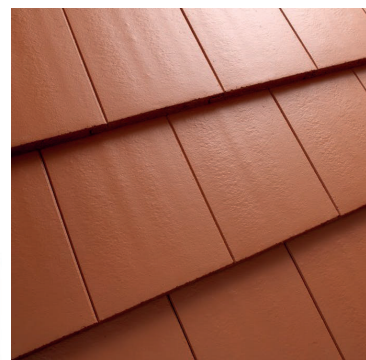


FÄRGSÄTTNING HUSTYP 1
Korta husvolymer

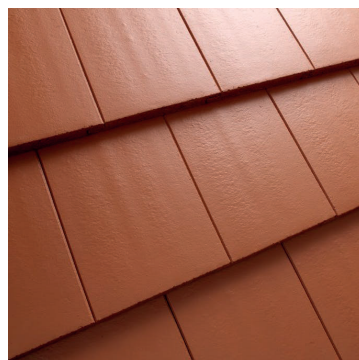
FÄRGSÄTTNING HUSTYP 2
Korta husvolymer

FÄRGSÄTTNING HUSTYP 3
Korta husvolymer

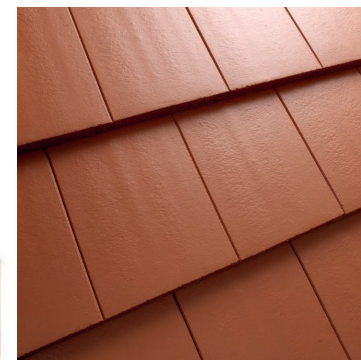
Tak
Platt taktegel
i röd kulör



Tak
Platt taktegel
i röd kulör



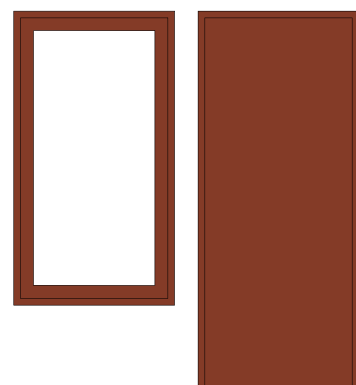
Tak
Platt taktegel
i röd kulör



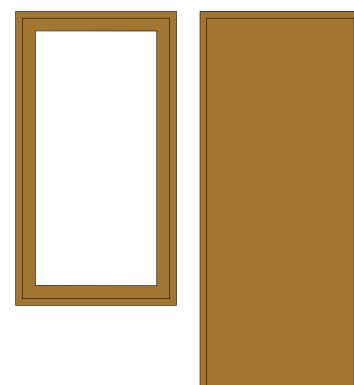
Området kan tydligt delas upp i tre olika husvolymer. En parhusvolym, en kombination av tre radhus och den största som är bestående av fyra radhus.

För att förstärka deras kvalitéer har vi valt att ge dem tre olika färgteman. Husen har däremot samma tak vilket ger området en övergripande helhetskänsla.

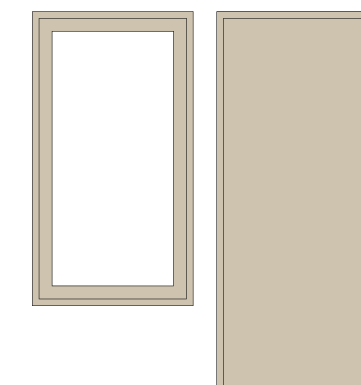
Fönster &
dörrar
Kulör likt
takpannor



Fönster &
dörrar
Gula



Fönster &
dörrar
Vita

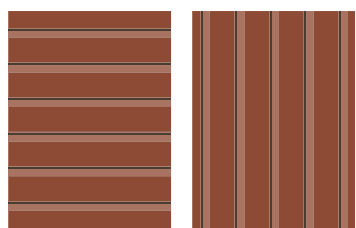


Taken kläs med ett platt taktegel i klassisk röd färg.

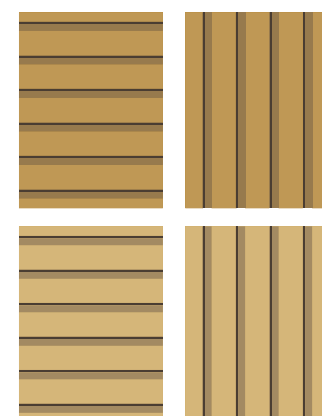
Hustyp 1, målas i samma kulör som taket. Även fönster, dörrar och stuprör ges samma röda färg.

Hustyp 2 får en ljusare färgsättning i gula nyanser. Samtliga fönster, dörrar och stuprör får en lejongul ton.

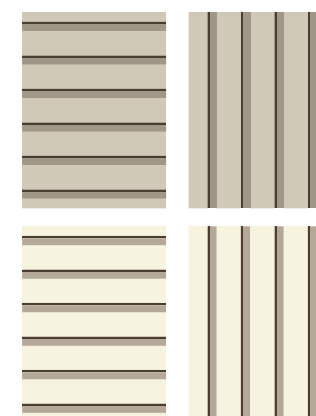
Faasadpanel
Täckmålad,
liggande &
stående
kulör likt
takpannor



Faasadpanel
Täckmålad,
liggande &
stående
Kulör varierar
i olika nyanser av
gult



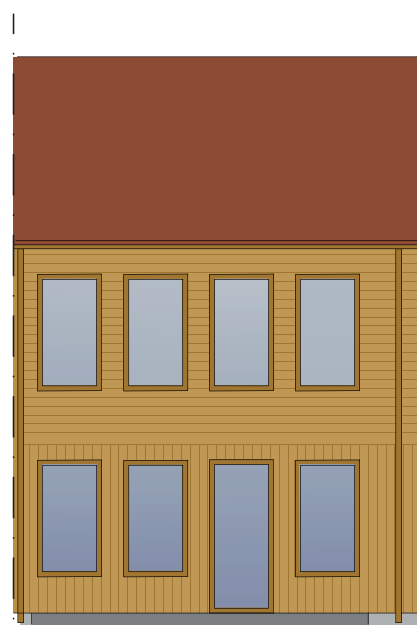
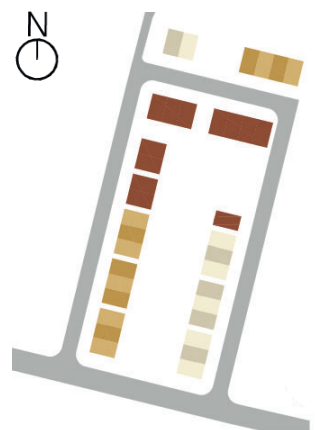
Faasadpanel
Täckmålad,
liggande &
stående
Kulör varierar
i olika nyanser av
vitt



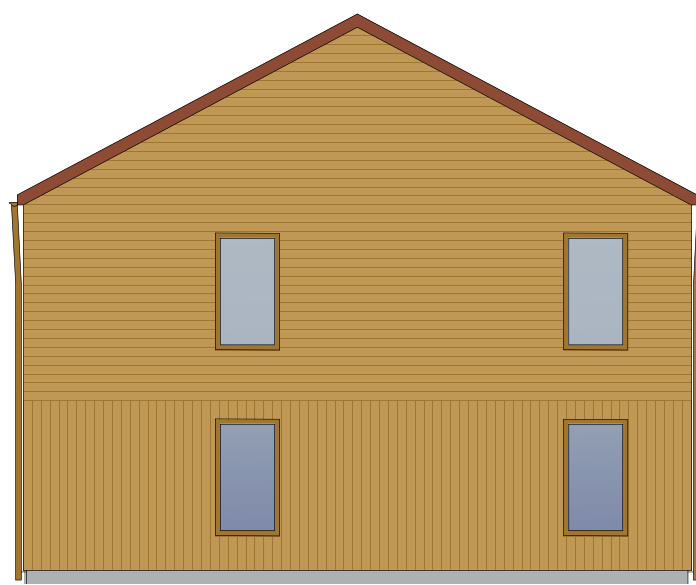
Hustyp 3 får den ljusaste färgsättningen i vita nyanser. Samtliga fönster, dörrar och stuprör får en beige/vit ton.



Grimsta, Upplands Väsby
Detaljplan för Norra
Nordanvägen
2021-09-17



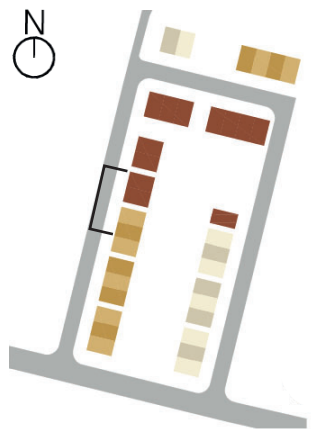
Panelsättning
Radhus och parhus



Området får en harmonisk helhet med färger som känns bekanta, men med en lekfull uppdelning som påminner om engelska radhus.

Samtliga hus kläs i en täckmålad träpanel. För att ge fasaderna mera liv och en tydligare hierarki blandas stående och liggande panel mellan våningsplanen. Detta ger husen en horisontal uppdelning som fint kompletterar den annars så vertikala indelningen. Husen ges generösa fönster som tillsammans med dörrar skapar en fin symmetri mot gata och gård. Stuprör ramar in och markerar de individuella bostäderna samtidigt som taket spänner över radhusen och ger dem en kontinuitet.

Grimsta, Upplands Väsby
Detaljplan för Norra
Nordanvägen
2021-09-17



Trädgårdarna ramas tydligt in av häckar som skapar en grön gräns mellan vad som är privat och vad som är publikt. Växtligheten tillsammans med husens färgsättning och materialval skapar ett lummigt område som både känns nytt men samtidigt familjärt.

Grimsta, Upplands Väsby
Detaljplan för Norra
Nordanvägen
2021-09-17