

SAMMANSTÄLLNING DIALOG VILUNDAPARKEN  
HÖSTEN 2016

# Innehåll

Vilundaparken	s.3
Dialog	s.3
Enkät	s.4
Vilka svarade på enkäten	s.5
Enkätresultat	s.6
Identitetskarta	s.12
Workshop med föreningslivet	s.13
Övning 1: Vad är bra och mindre bra med Vilundaparken idag	s.14
Övning 2: Hur och när används Vilundaparken idag	s.15
Övning 3: Vad saknas i Vilundaparken och hur kan ytor samutnyttjas	s.17
Medborgarförslag	s.18
Omhändertagande av synpunkter samt fortsatt arbete	s.19

## BILAGOR

Fritextsvar enkät

Medborgarförslag

Workshop föreningslivet

# Vilundaparken

Väsby utvecklas med stormsteg och år 2040 beräknas ca 63 000 människor bo i kommunen. Stadsutvecklingen sker främst i de centrala delarna, där Centralvägen binder ihop stationsområdet med Väsby Centrum och Vilundaparken.

I takt med att kommunen växer finns ett behov av att ta ett helhetsgrepp kring Vilundaparkens framtida utveckling, med fokus på idrott.

Beslutet att ta fram ett planprogram som ska beskriva Vilundaparkens framtida utveckling togs av kommunstyrelsen den 7 juni 2016. Samma datum togs beslut om att ta fram en ny detaljplan för en grundskola i norra delen av det som idag är Vilundaparken.

Programområdet avgränsas i öst av E4, i söder av Mälärvägen och i väst av Husarvägen. I nordöst sträcker sig programområdet strax norr om "Fadderbyn" och i nordväst avgränsas programområdet av den nya detaljplanen för grundskolan.

# Dialog

Under det inledande programarbetet har dialogarbete genomförs. Syftet med dialogerna är att få medborgarnas synpunkter på hur området kan och bör utvecklas i framtiden samt att ta tillvara på all den lokalkännedom om området som finns bland de som är verksamma där.

Dialogen genomfördes i oktober - november 2016 och bestod av följande delar;

- Enkät (digitalt eller i pappersform) kring Vilundaparkens utveckling.
- Dialog med allmänheten den 22 oktober i Väsby Centrum
- Workshop med föreningslivet
- Deltagande vid Näringslivsdagen den 26 oktober



*Programområdet markerat med rött och området som utreds för skolan markerat med gult.*

# Enkät

Mellan den 22 oktober - 13 november genomfördes en enkätundersökning om hur Vilundaparken fungerar och används idag samt hur man ser på en utveckling av parken. Denna enkät fanns tillgänglig i digital form på kommunens hemsida samt i fysisk form i Väsby Direkt i köpcentret Väsby Centrum. Det fanns även möjlighet att svara på enkäten den 22 oktober när representanter från kommunen var på plats i köpcentret Väsby Centrum för att informera och svara på frågor om utvecklingen av Vilundaparken. Totalt inkom 366 st svar på enkäten.

Enkäten finns redovisad till höger. En sammanställning av svaren finns redovisade på kommande sidor.

För en mer detaljerad redovisning av enkätens fritextsvar se bilaga.

## VILUNDAPARKENS UTVECKLING

- Hur tar du dig oftast till Vilundaparken?(markera de alternativ som stämmer bäst in på hur du brukar ta dig till Vilundaparken, max två val får markeras)  
 Jag reser med kollektivtrafik  Jag reser med bil  Jag promenerar  Jag cyklar  
 Annat:.....
- Hur ofta besöker du Vilundaparken?  
 Varje dag  Varje vecka  Varje månad  Några gånger per år  Aldrig
- Vilken tid på dygnet besöker du Vilundaparken? (flervalsfråga)  
 Kl. 6–11  Kl. 11–13  Kl. 13–17  Kl. 17–21  Senare än kl. 21
- Vad är viktigt att prioritera i framtiden i Vilundaparken? (rangordning 1-6)(1 är högst och 6 är lägst prioriterat).  
 Arbetsplatser  Bostäder  Idrott och motion  Kulturverksamhet  Nöje & evenemang  Park & natur
- Utifrån din rangordning, fråga 4, utveckla din prioritering.  
.....  
.....
- Är det något du saknar i parken idag?  
.....  
.....
- Känner du dig trygg när du vistas i Vilundaparken idag?  
 Ja  Nej
- Utveckla fråga 7.  
Om:  
Ja, utveckla ditt svar.....  
Nej, utveckla ditt svar.....

## DEMOGRAFISKA FRÅGOR

- Jag ser mig som:  
 Kvinna  Man  Annan könsidentitet  Kan eller vill ej uppges
- Hur gammal är du:  
 14 eller yngre  15–24  25–34  35–44  45–54  55–64  
 65–74  75–84  85 eller äldre
- Vart bor du?  
 Jag bor i Runby  Jag bor i Vilunda  Jag bor i Smedby  Jag bor i Vik/Fresta  
 Jag bor i Odenlunda/Bollstanäs  Jag bor utanför Upplands Väsby  Jag bor i .....
- Jag svarar som:  
 Föreningsanknuten  Näringsidkare  Övrig besökare

## PRICKKARTA

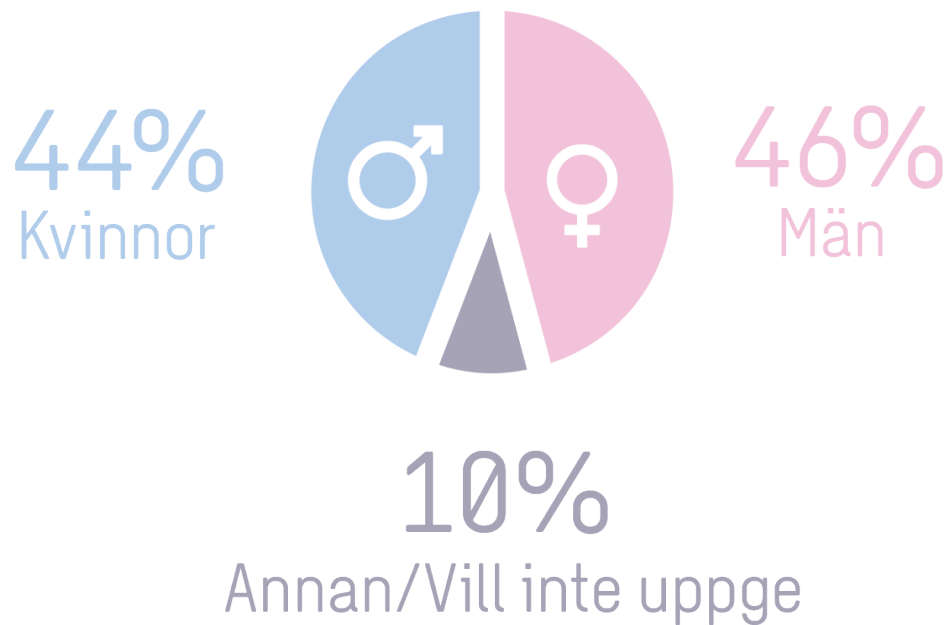
Markera på kartan med **grön**, respektive **röd** prick.

- Peka ut en plats du tycker är bra i Vilundaparken. Utveckla varför du tycker att den platsen är bra.  
Markera med **grönt**.
- Peka ut en plats du tycker kan förbättras i Vilundaparken. Utveckla varför du tycker att platsen kan förbättras.  
Markera med **rött**.

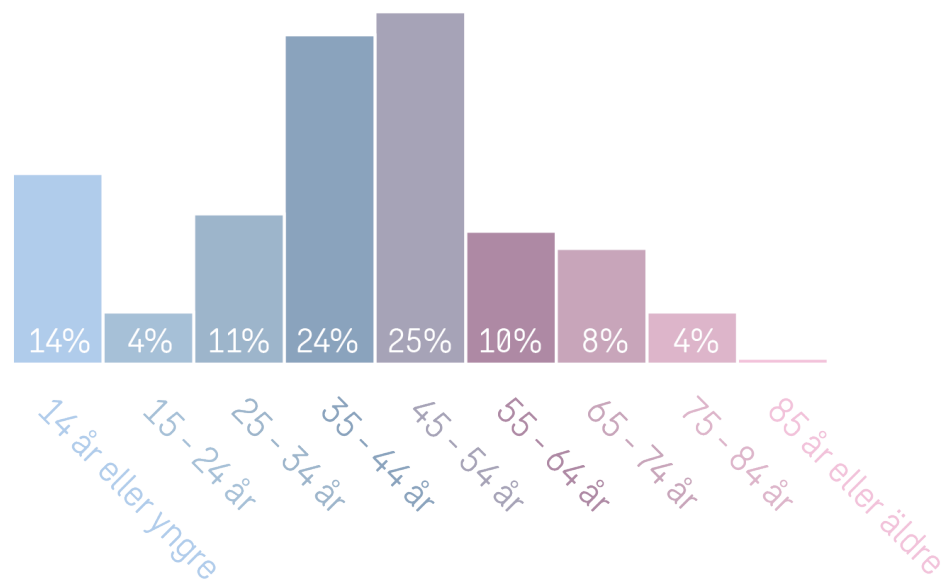


# Vilka svarade på enkäten?

Jag ser mig som:

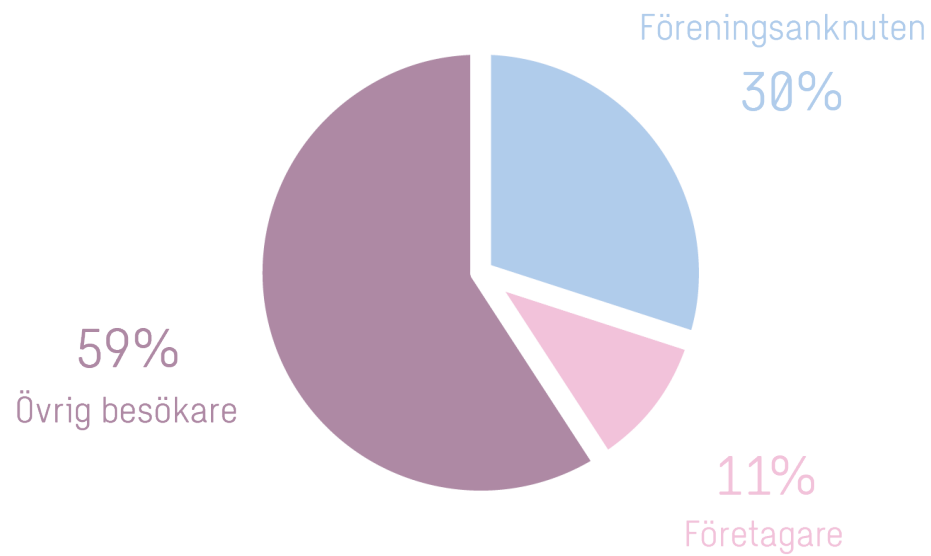


Hur gammal är du:

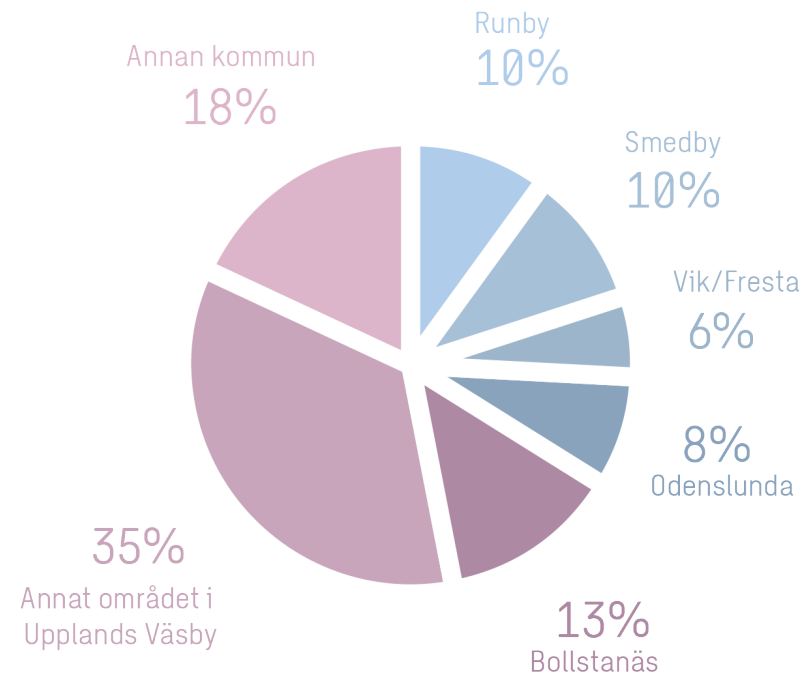


# Vilka svarade på enkäten?

## Jag svarar som:

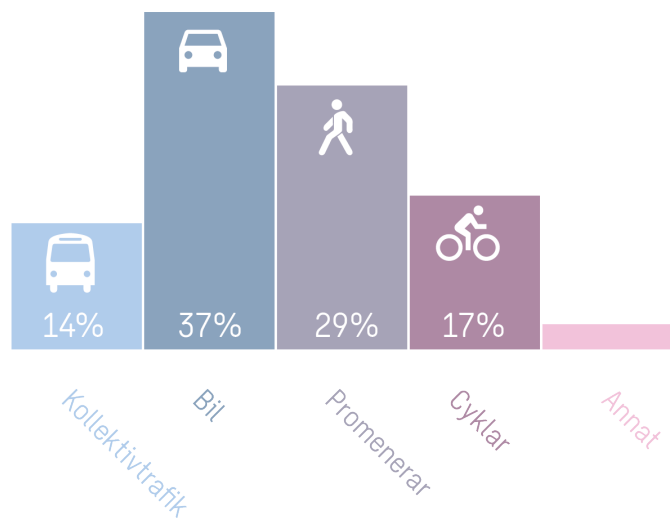


## Var bor du?

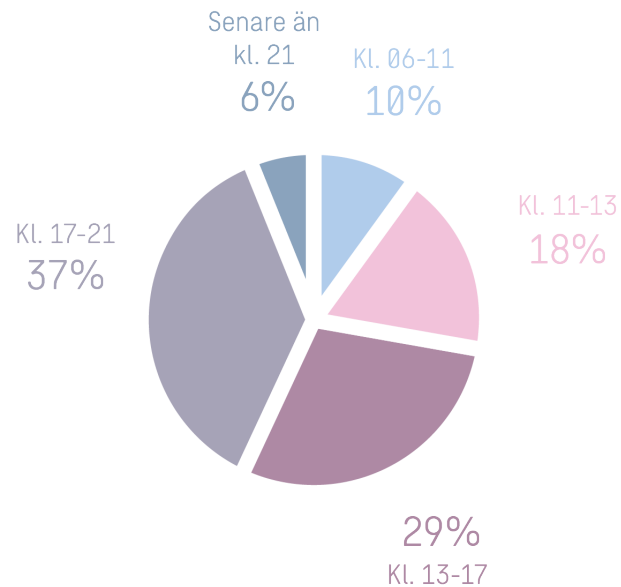


# Enkätresultat

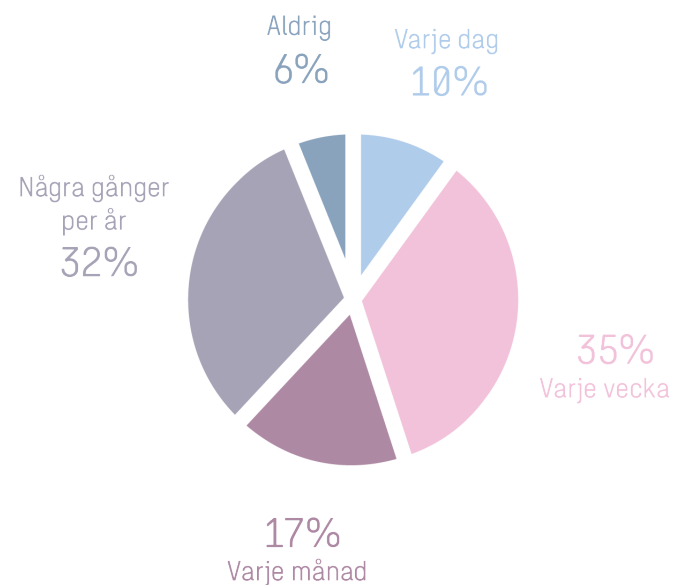
## Hur tar du dig till Vilundaparken?



## Vilken tid på dygnet besöker du Vilundaparken?

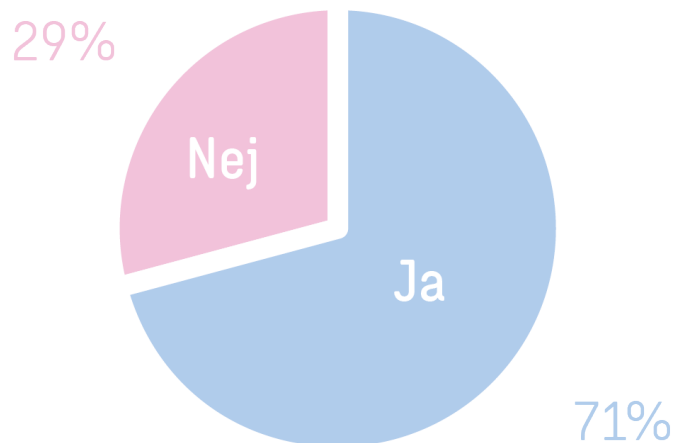


## Hur ofta besöker du Vilundaparken?



# Enkätresultat

Känner du dig trygg när du vistas i Vilundaparken idag?



Vad är viktigt att prioritera i framtiden i Vilundaparken?



*Det som sticker ut i vad som bör prioriteras i parken är Idrott och motion, bland de övriga funktionerna är det svårare att se trender eller identifiera tydliga favoriter. En av anledningarna till detta är att flertalet som svarat på enkäten inte har fullföljt prioriteringen, utan endast satt idrott & motion som nr 1 och lämnat resten i den ordningen som var, det vill säga bokstavsordning.*

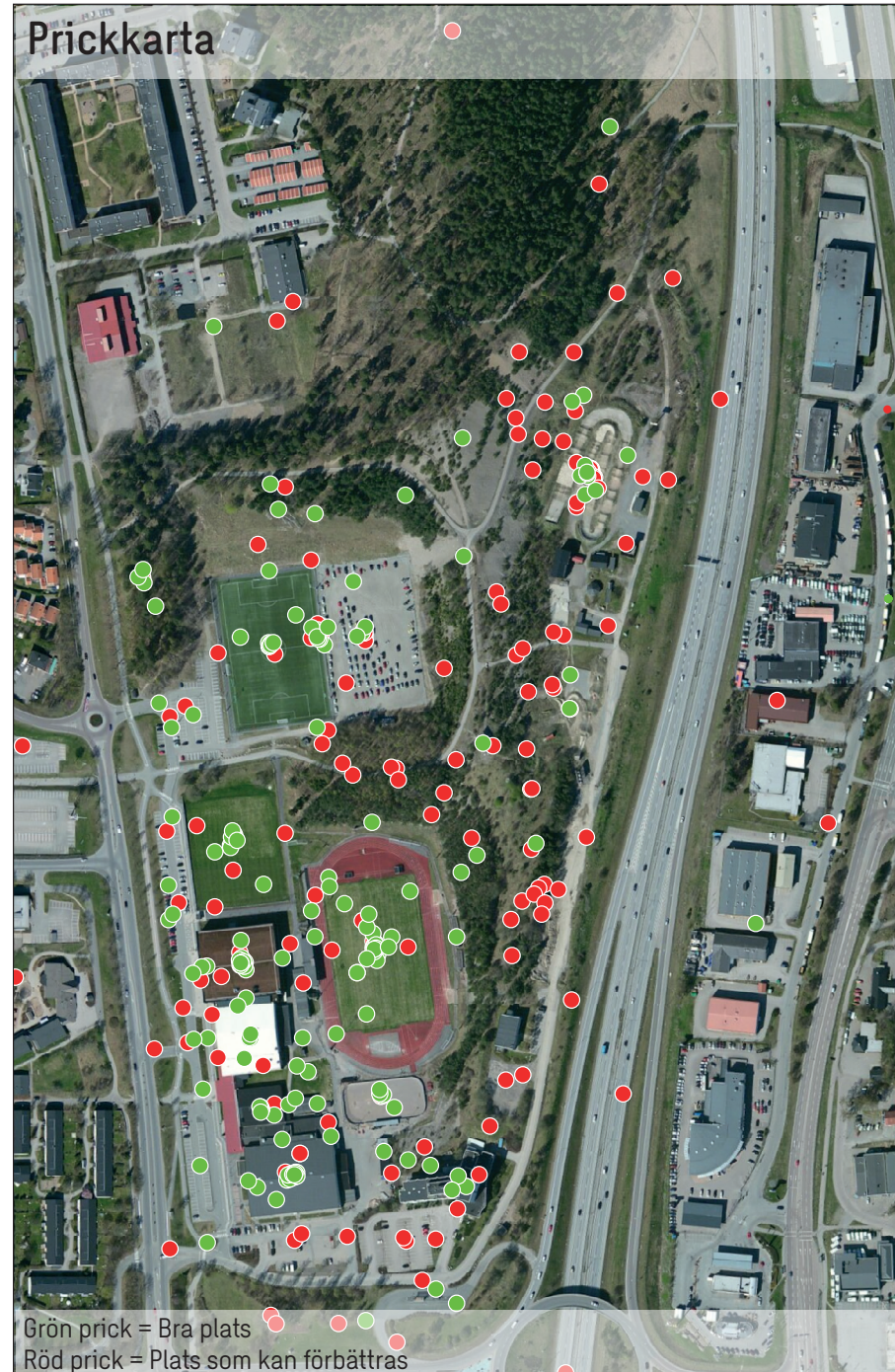


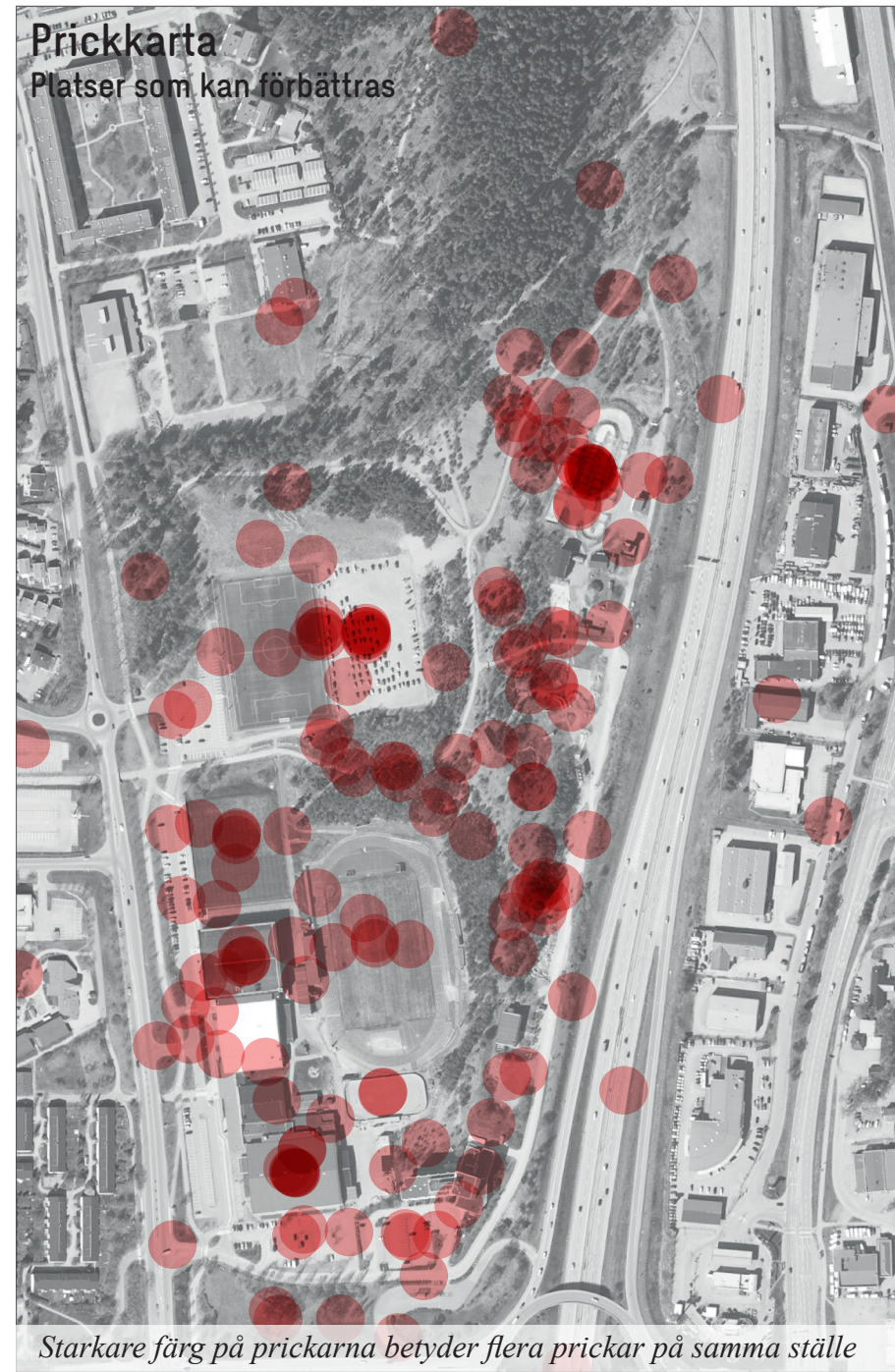
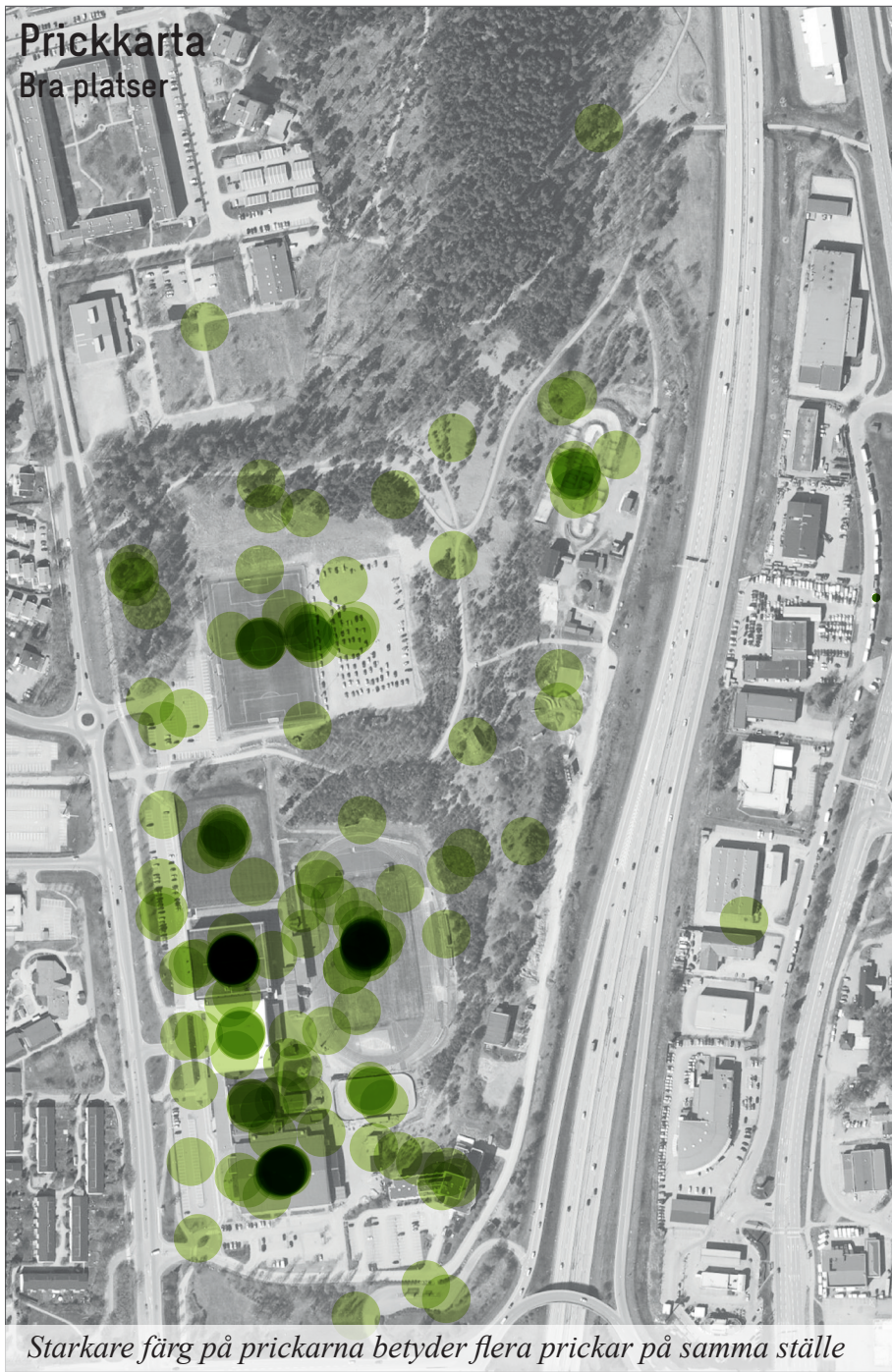


# Enkätresultat

En fråga i enkäten var att på en karta markera ut en plats som ansågs vara bra i Vilundaparken samt en plats som kunde förbättras.

En trend som går att utläsa i denna karta är att merparten av de bra platserna är inom själva idrottsanläggningen, medan många av de platser som går att förbättras är i östra delen av området mot E4an samt vissa av idrottshallarna.

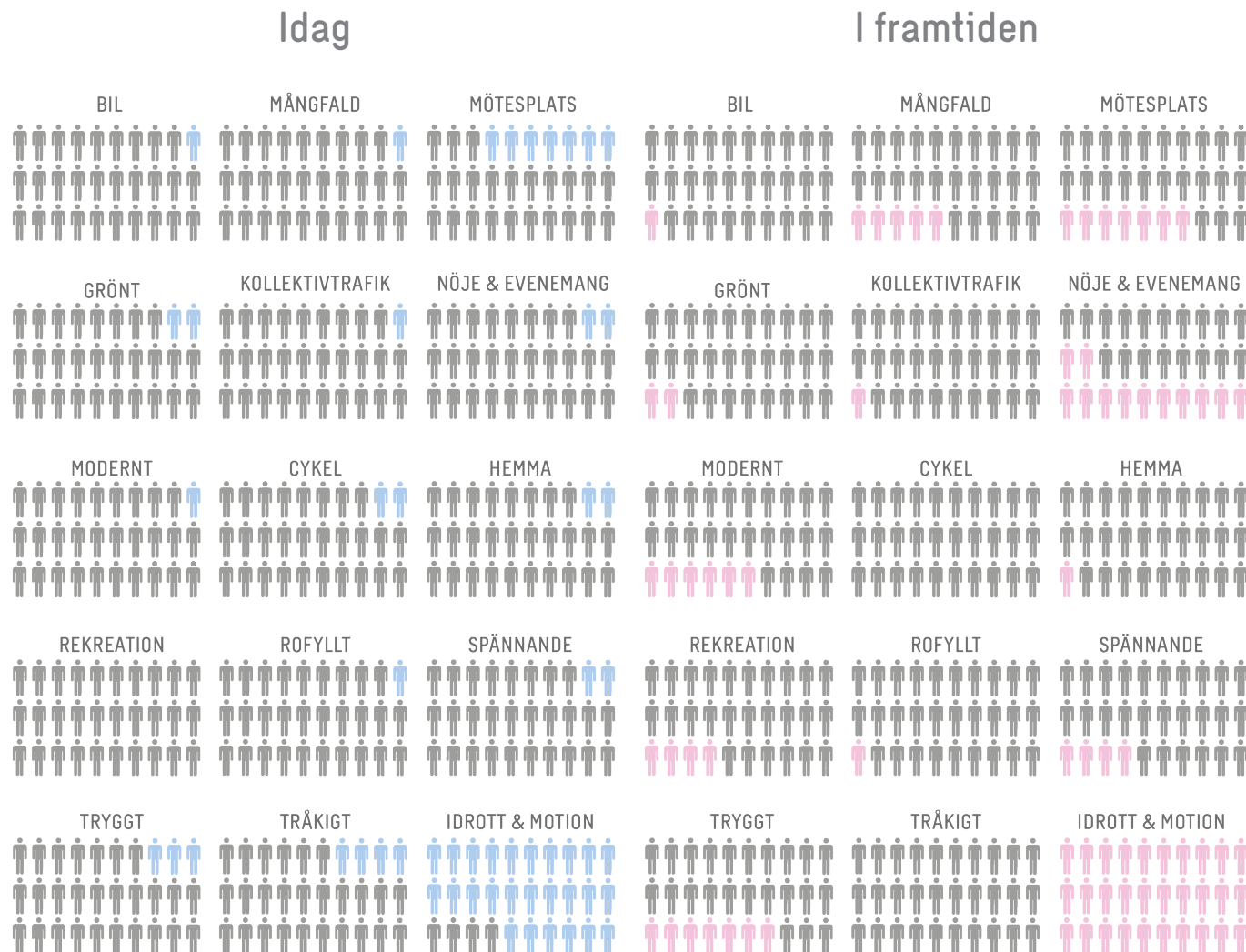




# Identitetskarta

När kommunen var på plats i Väsby Centrum den 22 oktober samt på Näringslivsdagen den 26 oktober så fanns det möjlighet att svara på hur en ser på Vilundaparken idag och i framtiden med hjälp av en så kallad ”identitetskarta”.

Identitetskartan bestod av 15 beskrivande ord. Varje person fick med två prickar markera ord som de ansåg beskrev platsen idag och med två prickar markera ord som de såg att Vilundaparken kunde vara i framtiden.



*Antalet färgade ikoner representerar hur många som prickat ett visst ord.*

# Workshop föreningslivet

Den 27 oktober 2016 genomfördes en workshop om Vilundaparkens utveckling i Kulturhuset Messingen i Upplands Väsby. Deltagande föreningar finns listade till höger på sidan.

Under workshoptillfället hölls en presentation av kommunens tjänstemän om det kommande programarbetet med Vilundaparken och vilka beslut som låg till grund för arbetet.

En sammanfattning av resultatet från workshoppen finns redovisat på kommande sidor. För en mer detaljerad redovisning se bilaga.



# Deltagare

## SCHEMA FÖR WORKSHOP

### INTRODUKTION

Kommunens tjänstemän presenterar den kommande utvecklingen, vad kommer att hända i Vilundaparken och vad händer i närområdet, vilka beslut är tagna och varför, vad går att påverka.

### PRESENTATION AV ÖVNINGAR

Workshopledarna presenterar upplägget för workshop.

### ÖVNING 1

Vad är bra och mindre bra med Vilundaparken idag?

### ÖVNING 2

Hur och när används Vilundaparken idag?

### ÖVNING 3

Vad saknas i Vilundaparken och hur kan ytor samutnyttjas?

### REFLEKTION OCH AVSLUT

Reflektioner från Sweco/kommunen om vad som kommit upp och förklaring av hur det kommer att tas vidare och den fortsatta processen. Möjlighet till frågor.

## DELTAGANDE FÖRENINGAR

BSK, 2 personer  
Grimsta AIK, 2 personer  
Hembygdsföreningen, 2 personer  
IWCO Sweden, 2 personer  
Team Pannben, 1 person  
Tiokampen, 2 personer  
UVGK, 4 personer  
UVKK, 1 person  
VSS, 3 personer  
Väsby AFF, 2 personer  
Väsby IK Friidrott, 2 personer  
Väsby IK Hockey, 3 personer  
Väsby Kendo, 1 person  
Yaran kulturförening, 1 person

## DELTAGARE UPPLANDS VÄSBY KOMMUN

Elisabet Eriksson - Planarkitekt  
Johanna Dermer - Fritidsstrateg  
Mats Grufman - Anläggningsstrateg  
Anna Silver - Planarkitekt  
Blanka Libitz - Mark- och exploateringsingenjör

## WORKSHOPLEDARE

Adam Sjödin - Plankonsult Sweco  
Hanna Vogelius - Plankonsult Sweco

# Övning 1 Vad är bra och mindre bra med Vilundaparken idag?

## BRA

- Sporthallen
- Idrottsplatsen
- Ishallen
- Simhallen
- Konstgräsplan
- Utegym
- Minigolf
- Hotellet
- Parkering
- Läget
- Mångfunktionell

## MINDRE BRA

- Ishallen har brister (isytor, lokaler, tider)
- Läktare på idrottsplatsen (bör placeras på andra sidan)
- Sporthallar i behov av upprustning
- Fotbollsplanen på idrottsplatsen slits hårt (Konstgräs?)
- Vilundaparken upplevs otrygg, särskilt Fadderbyn
- Fadderbyn otillgänglig
- Gräsplanen norr om simhall upplevs otillgänglig (bokning)
- Saknas parkeringsplatser
- För få kanslilokaler

## Övning 2 Hur och när används Vilundaparken idag?

### ANVÄNDS MYCKET

- Sporthall
- Ishall
- Simhall (inkl gym)
- Idrottsplats
- Konstgräsplan

### ANVÄNDS IBLAND

- Utegym
- Löpspår
- (Sporthall)

### ANVÄNDS SÄLLAN

- Gräsytan norr om simhallen
- Fadderbyn (speciellt norra delen)
- Grusplanen
- Utomhusrinken

### PROVISORIUM

- Två föreningar anser att omklädningsrummet utanför idrottsplatsen ska flyttas.
- En förening anser att sporthallens lågdel kan tas bort.
- En förening anser att allt kan flyttas om det blir bättre

## Övning 2 (forts.) Hur och när används Vilundaparken idag?

### SKULLE KUNNA ANVÄNDAS MER

- Tre grupper anger att sporthallen och idrottsplatsen skulle kunna användas mer med bättre förutsättningar.
- Sporthallen anses behöva en arrangemangshall för 500-1000 personer, banbeläggning anpassad för löpning med spikskor och vissa föreningar föreslås flytta sina verksamheter till andra hallar, exempelvis pingis.
- Idrottsplatsens kastbur skulle användas mer om det inte spelades fotboll på nedslagsplatsen och läktaren skulle användas mer om den flyttades till andra sidan.
- Två grupper anger att åsen skulle användas mer om stängsel togs bort, pulkabacke anordnades och om sly röjdes bort samt att belysningen förbättrades.
- Två grupper anger också att gräsytan skulle kunna användas mer. Ett utebad som gemensam central punkt föreslås och VSS säger att de skulle kunna använda ytan för uteträning.
- Andra platser som tas upp är utomhusrinken, Fadderbyn, utegymmet, ishallen samt grönområdet norr om området.



## Övning 3 Vad saknas i Vilundaparken och hur kan ytor samutnyttjas?

### SAKNAS

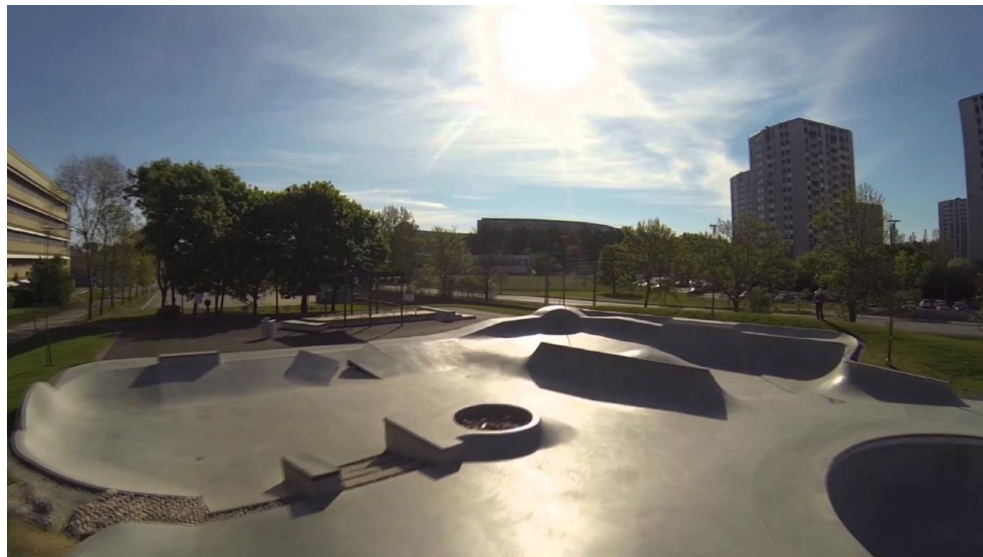
- Brist på idrottshallar (främst evenemangshall med läktare för lokala cuper och tävlingar)
- Flera typer av idrotts-, motions- och lekfunktioner
- Komplementfunktioner (omklädningsrum, förråd, kanslilokaler)
- Parkeringar
- Belysning
- Välkomnande entré

### KAN SAMUTNYTTJAS

- Tre av grupperna anser att skolan kan samutnyttjas. Matsalen kan samutnyttjas för matlagning efter skoltid och aulan som kan fungera för exempelvis helgläger.
- Multihallen, som föreslås uppföras på grusplanen, kan samutnyttjas enligt två av grupperna.
- Två av grupperna föreslår att Fadderbyn kan samutnyttjas, t.ex med beläggning under sommaren, samt att dess aktiviteter / funktioner skulle behöva startas om från början.
- Övriga förslag på samutnyttjande är parkering, omklädningsrum, ishallen, föreslagen evenemangshall och fritidsgård, kanslilokaler och konstgräsplan. Säsongsanvändning av hockey- och fotbollsytor med seriesystem föreslås också.

# Medborgarförslag

Alla som är folkbokförda i Upplands Väsby kommun har rätt att lämna in förslag om det som rör kommunens verksamhet och som kommunen är ansvarig för. De medborgarförslag som kan ha bäring på Vilundaparkans utveckling redovisas i bilaga.



*Bilder från ett av medborgarförslagen som önskar en skatepark.*

# Omhändertagande av synpunkter samt fortsatt arbete

Avsikten är att dialogerna ska ligga till grund för Vilundaparkens framtida utveckling och under dialogarbetet har många bra synpunkter, önskemål och förslag inkommit. Då förslagen kring Vilundaparkens utveckling är många och av varierande slag kommer de tyvärr inte att vara möjligt att förverkliga alla idéer.

Utifrån insamlat material har fem olika mål tagits fram för områdets långsiktiga utveckling. Målen utgör kommunens tolkning av hur de som deltog i dialogarbetet vill att Vilundaparken ska utvecklas.

Målen är följande:

## **VILUNDAPARKEN ÄR EN PLATS FÖR ALLA**

År 2040 har Väsby 63 000 invånare. Tillväxten har främst skett i kommunens centrala delar och Väsby har gått från förort till stad. I Väsby stad utgör Vilundaparken en naturlig samlingsplats där aktiva i föreningslivet, de som vill utöva spontanidrott eller bara vistas i en omgivning som främjar en aktiv livsstil söker sig. Skola och nya bostäder integrerat med idrott, kultur, butiker och aktivitet fyller Vilundaparken med mänskligt liv under dygnets alla timmar, vilket gör området till en levande och trygg plats för alla.

## **VILUNDAPARKEN ÄR EN PLATS DÄR MOTION, IDROTT OCH EN AKTIV LIVSSTIL SÄTTS I FOKUS**

Vilundaparken är kommunens samlingsplats för idrott och motion. Här finns sport- och evenemangshallar för att erbjuda de kommuninvånare som önskar en möjlighet att delta i föreningslivet samt fullstora matchhallar med läktare där lag som avancerat till högre divisioner kan spela. I Vilundaparken finns även platser som uppmuntrar till spontanidrott, rörelse och lek. Härigenom aktiveras områdets obebyggda ytor och platser skapas som är tillgängliga för alla.

## **VILUNDAPARKEN ÄR TILLGÄNGLIG, VÄLKOMNANDE OCH TRYGG**

Vilundaparken utgör en integrerad del av stadsstrukturen. Bron över E4 gör det enkelt att nå Vilundaparken för boende öster om motorvägen samtidigt som kommunens östra och västra sida länkas samman. Områdets gräns västerut har formats med bebyggelse som stärker Husarvägens gaturum och skapar kopplingar mot centrum och omkringliggande bebyggelse. Entréer in i Vilundaparken utgör en naturlig del av stadsstrukturens rörelsestråk och blandningen av olika funktioner skapar folkliv och ”ögon” mot områdets ytor och aktiviteter. Stor omsorg har lagts på åsryggens utformning som med belysning, parkstråk och platser för umgänge, upplevs som trygg att röra sig igenom.

## **VILUNDAPARKENS STRUKTUR ÄR ANPASSAD FÖR FÖRÄNDRINGAR OCH SAMUTNYTTJANDE**

Vi lever i ett föränderligt samhälle vilket innebär att olika idrotters behov förändras över tid. Vilundaparkens struktur är flexibel för framtida förändringar, både på kort och lång sikt. Platser för spontanaktivitet, rörelse och lek utformas medvetet för att inbjuda till vistelse under de olika årstiderna. Funktioner som idrott, skola och bostäder förstärker och kompletterar varandra genom att i hög grad samutnyttja ytor inom Vilundaparken.

## **VILUNDAPARKEN STÄRKER OCH UTVECKLAR NATURVÄRDEN**

Gröna värden integreras på ett naturligt sätt med bebyggelse för att stärka naturvärden och ekosystemtjänster. Befintlig grönstruktur, som Stockholmsåsens höjdparti, tillvaratas samtidigt som området kopplas till omkringliggande grönstruktur och utrymme för dagvattenhantering skapas. Utvecklingen sker med hänsyn till åsens viktiga funktion som reservvattentäkt.

För närvarande pågår arbetet med att konkretisera målen. I planeringen behöver hänsyn även tas till ett flertal olika faktorer så som buller, miljö kvalitetsnormer risker etc. vilket kan komma att påverka var och hur ny bebyggelse kan placeras. Ett förslag till programhandling förväntas gå ut på samråd under hösten 2017. Då kommer det finnas ytterligare tillfälle att tycka till och komma med synpunkter kring Vilundaparkens utveckling.

