

Lathund - ISY Case

Trafikanordningsplan

När du ska ansöka om tillstånd för schakt eller trafikanordningsplan gör du det via e-tjänsten ISY Case. Både den som bereder ärendet och den som söker tillstånd (ansökande bolag) måste registrera sig för att få tillgång till e-tjänsten.

1. Börja med att välja vilket ärende du vill ansöka om, uppe i vänstra hörnet. I detta fall Trafikanordningsplan.

2. Vid fel meddelande har du antagligen inte ännu blivit godkänd i din ansökta grupp ännu. Detta görs manuellt av någon av våra handläggare eller ledningsägaren. Om du ännu inte fått behörighet efter en arbetsdag, ta kontakt med ansvarig handläggare eller trafik@upplandsvasby.se

Behörighet saknas

Du saknar behörighet att skapa ärenden eftersom du inte tillhör någon grupp med tillräcklig behörighet.

Du kan ansöka om medlemskap till externa grupper under Konfiguration -> Mina uppgifter.

Följande användare är administratörer i ISY Case:

- caroline.lundberg@upplandsvasby.se

3. Fyll i formuläret.

Fyll i typ av TA-plan om den ritas direkt i ISY Case eller om den bifogas som fil.

I ett enkelt formulär fyller du i alla uppgifter där obligatoriska uppgifter är markerade för att få en fullständig ansökan att hantera. Systemet skickar mail till dig som sökanden om kommunen begär kompletteringar i ärendet och om det blivit beviljat.

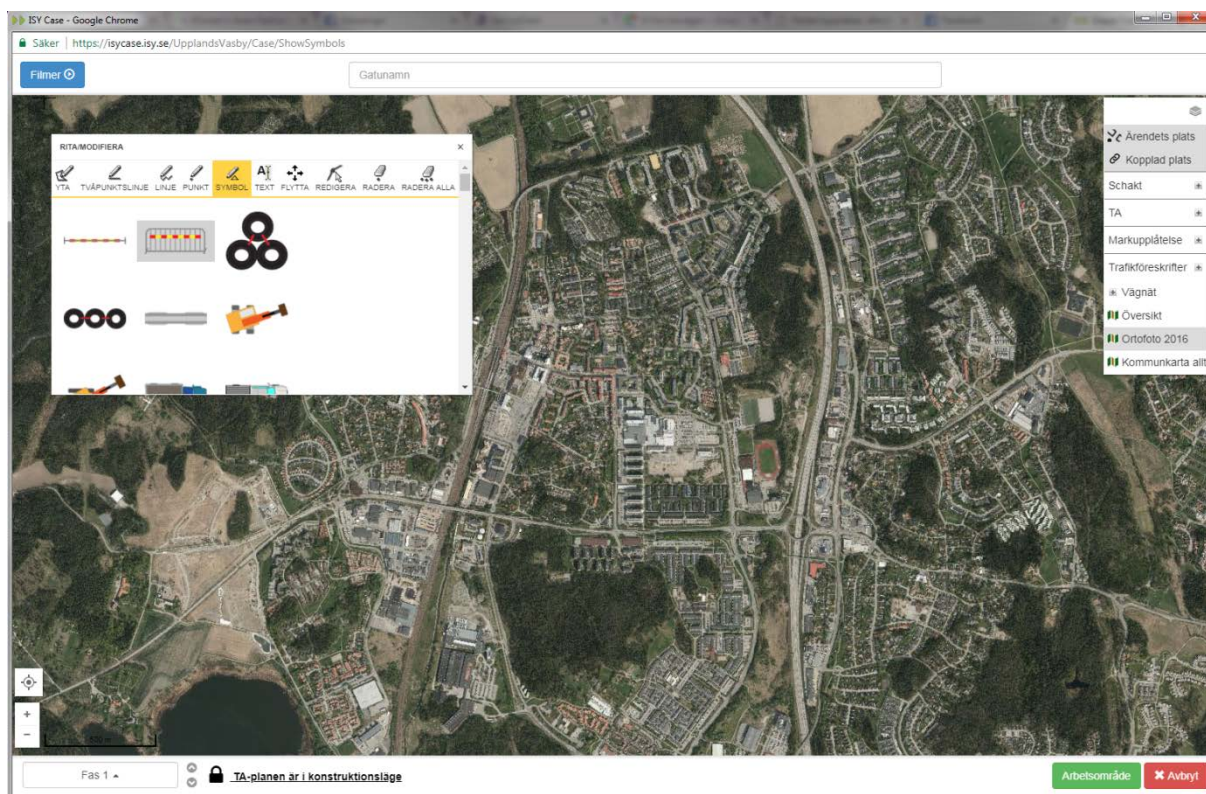
Lathund - ISY Case

- Om du inte har en bifogad TA-plan, så finns det en möjlighet att skapa en skyltplan direkt i bakgrundskarta. Arbetsområdet måste alltid markeras ut.

TA-plansritning	<input type="text" value="Redigera"/>
Övrigt ?	
* Arbetsområde	<input type="text" value="Redigera"/>
Alternativ platsbeskrivning	<input type="text"/>

- Ett nytt fönster öppnas med en kartbild. Välj Ortofoto 2016 i listan till höger för att få en mer exakt kartbild.

För att få mer ingående instruktioner om hur verktygen och kartbilden fungerar, välj "Filmer" uppe i vänstra hörnet.



Lathund - ISY Case

6. Även om TA-planer och schakttillstånd idag är kostnadsfria så måste faktureringsuppgifterna fyllas i. Fyll även i start- och slutdatum för arbetet.

Faktureringsuppgifter

* Mottagare

Sök fram ett befintligt kort genom att ange t.ex. företag eller organisationsnummer ovan, eller skapa ett nytt kort genom att klicka på länken nedan.

[Skapa nytt kort](#)

* Fakturamottagarens namn

* Referensnummer

Datum

* Startdatum

* Slutdatum

Kostnad

* Faktureringsfrekvens

Kostnad

7. För den som väljer att bifoga en TA-plan så görs det längst ner på sidan. Kommunens villkor måste godkännas.

Bifogade filer

Bifogade filer

Kommunens villkor

Jag har läst och godkänner kommunens villkor angående arbete på kommunens mark: [Lokala anvisningar för schaktning på kommunal mark inom Upplands Väsby kommun](#)

Lathund - ISY Case

8. För att spara ärendet och skicka det för handläggning så väljer man "Spara" högst upp på sidan. Är du ej klar med ansökan kan du istället välja "Under registrering" i rull listan under, och återuppta ärendet vid ett senare tillfälle.

Skapa ärende ▾ ⚙ Konfiguration ▾ 🆘 Hjälp 🚪 Logga ut car

[🏠 Spara](#) [✕ Avbryt](#)

Trafikanordning - Skapa

Beskrivning ⓘ

* Status	<input type="text" value="Ansökan ▾"/>
* Beskrivning	<div style="border: 1px solid #ccc; padding: 5px;"><p>Välj</p><p>Under registrering</p><p style="background-color: #0070c0; color: white; padding: 2px;">Ansökan</p></div>